

Internationales Studienkolleg der Hochschule Kaiserslautern

Semester: Sommersemester 2021

FSP-Teilprüfung: Volkswirtschaftslehre (VWL) W2

Datum: 09.06.2021

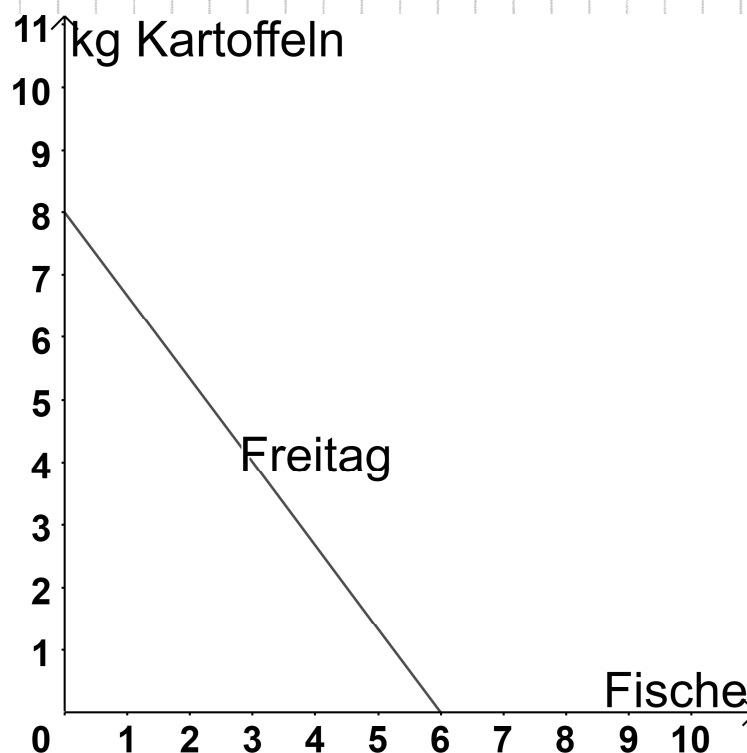
Dauer: 120 Minuten

Prüfer: Dr. Jens Siebel

Aufgabenteil: Mikroökonomik

Aufgabe 1

- a) Robinson und Freitag leben immer noch auf ihrer einsamen Insel, fangen Fische und ernten Kartoffeln. Die Abbildung zeigt die tägliche Transformationskurve von Freitag. Zeichnen Sie eine mögliche tägliche Transformationskurve für Robinson, wenn er bei der Kartoffelernte einen komparativen Vorteil hat (1 Punkt).



- b) Erläutern Sie das ökonomische Problem (2 Punkte).
- c) Wie läuft Ihr Einkauf im Supermarkt nach dem Minimalprinzip ab? (2 Punkte)
- d) Zeichnen Sie die Maslow'sche Bedürfnispyramide (3 Punkte).
- e) Erläutern Sie die Entfremdung als eine mögliche Auswirkung von Spezialisierung und Arbeitsteilung (2 Punkte).

Aufgabe 2

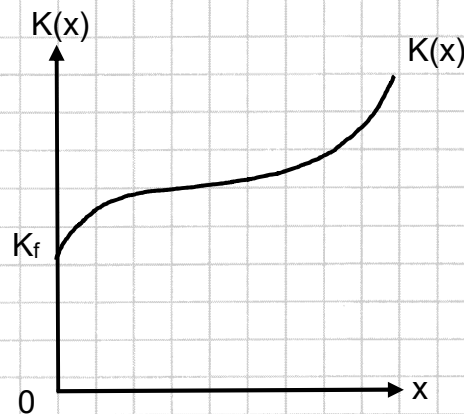
- a) Nennen Sie mögliche Folgen einer staatlichen Höchstpreispolitik (4 Punkte).
- b) Erläutern Sie das Konzept des Walrasianischen Auktionators zur Erreichung des Marktgleichgewichts bei vollständiger Konkurrenz (2 Punkte).
- c) Für ein Gut gibt es bei verschiedenen Preisgrenzen die unten gezeigten individuellen Angebote und Nachfragen. Bestimmen Sie das Marktgleichgewicht (mit Begründung).

Preisgrenze	Angebot	Nachfrage
57€	100 Stück	420 Stück
58€	150 Stück	370 Stück
59€	190 Stück	345 Stück
60€	230 Stück	280 Stück
61€	240 Stück	200 Stück
62€	270 Stück	170 Stück

(4 Punkte)

Aufgabe 3

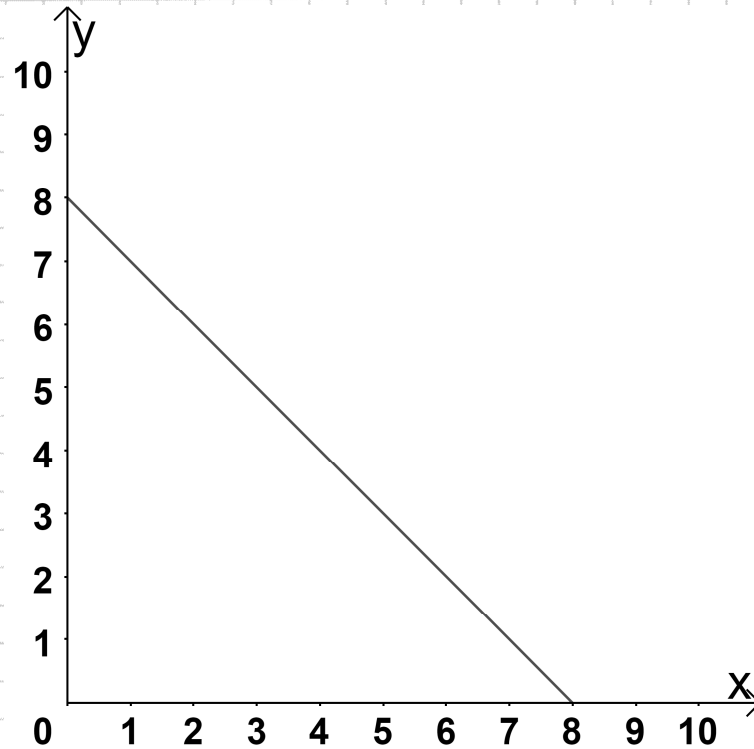
- a) Erklären Sie, was ein Produktionsprozess ist (2 Punkte).
- b) Zu welcher Art von Produktionsfunktion gehört die hier abgebildete Kostenfunktion? (1 Punkt)



- c) Die Produktionsfunktion für das Gut X lautet $x = X(v) = \ln(v+1)$ $v \geq 0$. Die Fixkosten sind $K_f = 1.000€$, und eine Einheit v des Produktionsfaktors V kostet $q_v = 2€$. Ermitteln Sie die Kostenfunktion $K(x)$ (2 Punkte).
- d) Ein Unternehmen bei vollständiger Konkurrenz hat die Kostenfunktion $K(x) = 200 + x^2$. Ermitteln Sie die Angebotsfunktion $x = X^A(p_x)$, und zeichnen Sie diese (5 Punkte).

Aufgabe 4

- a) Die Grafik zeigt eine Budgetgerade für gegebene Preise und gegebenes Einkommen. Jetzt erhöht sich der Preis von Gut X, während gleichzeitig das Einkommen sinkt. Der Preis von Gut Y bleibt konstant. Zeichnen Sie eine mögliche neue Budgetgerade ein (2 Punkte).



- b) Nennen Sie wichtige Eigenschaften von Indifferenzkurven (3 Punkte).
- c) Wir haben die Nutzenfunktion $U(x, y) = \sqrt{x} + 2 \cdot \sqrt{y}$. Der Stückpreis von Gut X ist $p_x = 1\text{€}$, und die nutzenmaximalen Konsummengen sind $x = 4$ und $y = 1$. Bestimmen Sie:
- c1) den Stückpreis p_y von Gut Y (2 Punkte),
 - c2) das Einkommen (1 Punkt).
- Sie brauchen keine zweiten Ableitungen zu prüfen.
- d) Erklären Sie, was komplementäre Güter sind, und geben Sie ein Beispiel (2 Punkte).

Aufgabenteil: Wirtschaftspolitik

Aufgabe 1

a) Vervollständigen Sie folgenden Text:

_____ nennt man die Aufteilung der Staatsgewalt in drei Teile.
So hat niemand alle Macht alleine.

Die Staatsgewalt in der Bundesrepublik Deutschland ist in drei Teile aufgeteilt:

- Es gibt die gesetzgebende Gewalt. Man nennt sie auch _____.
- Es gibt die ausführende oder vollziehende Gewalt. Man nennt sie auch _____.
- Es gibt die rechtsprechende Gewalt. Man nennt sie auch _____.

Die Gewalten sollen sich gegenseitig kontrollieren. Wenige Menschen sollen nicht zu viel entscheiden können. (2 Punkte)

Quelle: Bundeszentrale für politische Bildung

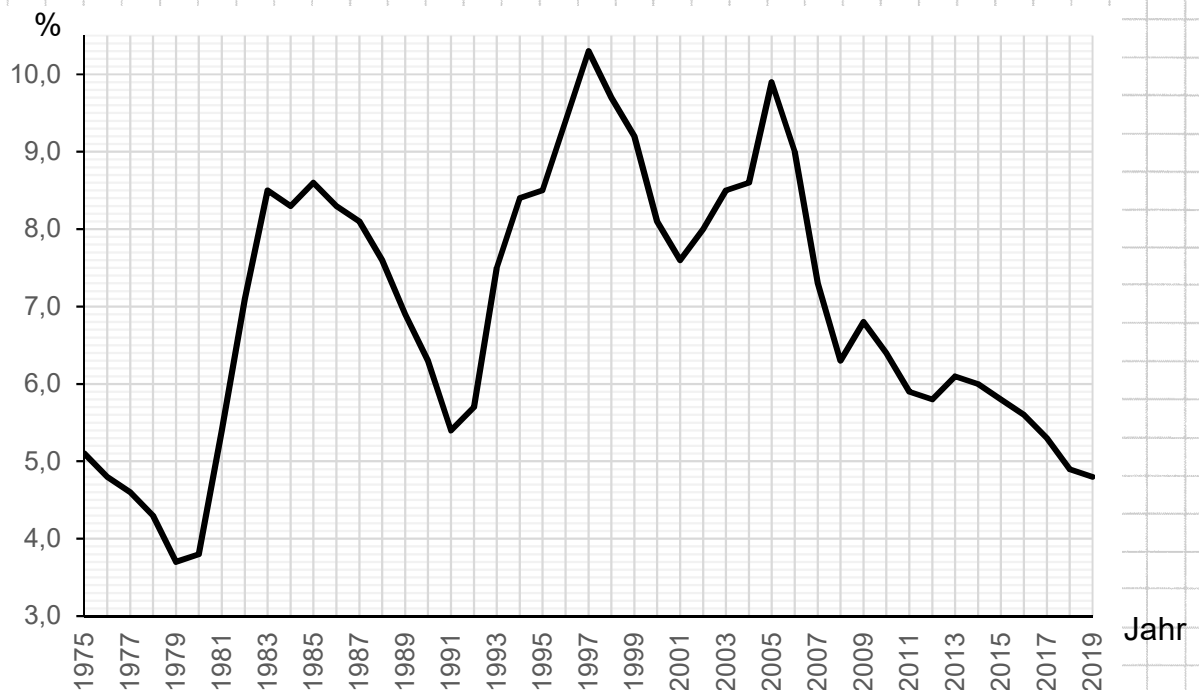
b) Zeichnen Sie eine Laffer-Kurve und beschreiben Sie deren Grundgedanken zur Ermittlung des optimalen Steuersatzes (4 Punkte).

c) Nennen Sie die beiden Finanzierungsmöglichkeiten zur Finanzierung des Staatssektors (2 Punkte).

Aufgabe 2

Beschreiben Sie die Entwicklung der Arbeitslosenquote in Rheinland-Pfalz (8 Punkte).

Arbeitslosenquote der abhängigen zivilen Erwerbspersonen in Rheinland-Pfalz



Quelle: Bundesagentur für Arbeit (eigene Grafik).

Aufgabe 3

- a) Beschreiben Sie, wie es zu einer Nachfrageinflation kommt (2 Punkte).
- b) Preisniveaustabilität hat wichtige volkswirtschaftliche Funktionen. Nennen Sie diese Funktionen, und beschreiben Sie eine dieser Funktionen (6 Punkte).

Aufgabe 4

- a) Erklären Sie den Unterschied zwischen dem nominalen BIP und dem realen BIP (4 Punkte).
- b) Zeichnen Sie einen Konjunkturzyklus mit seinen Phasen (1 Punkt).
- c) Bestimmen Sie den Preiseffekt, wenn das nominale BIP bei unveränderten Produktionsmengen um 2,4% gewachsen ist (1 Punkt).
- d) Erklären Sie, warum Keynesianer für laufende staatliche Eingriffe in den Konjunkturverlauf plädieren (2 Punkte).

Aufgabe 5

- a) Beschreiben Sie das Postulat der horizontalen Gerechtigkeit mitsamt Anforderungen an die Politik sowie möglicher Probleme (4 Punkte).
- b) Nennen Sie die verschiedenen vertikalen Gerechtigkeitspostulate (2 Punkte).
- c) Erklären Sie welche Art von Gerechtigkeit mit folgendem Wahlplakat eingefordert wird. Begründen Sie Ihre Antwort (2 Punkte).



Quelle: <https://www.horizont.net> (22.04.2021)